

# 設計数量総括表

設計書名：サビヤ山線17号箇所

事業区分：道路新設・改築  
工事区分：道路改良

工 種	種 別	細 別	規 格	単位	数 量	摘 要
土工				式	1	
	掘削工			式	1	
		掘削工	地山	m3	70	
	盛土工			式	1	
		路床盛土		m3	48	
		路体盛土		m3	85	
	作業土工			式	1	
		床掘	BH床掘	m3	1,021	
		埋戻し	W<1.0m	m3	31	
	路盤工			式	1	
		上層路盤工	M-40・t=10cm	m2	218.9	
		下層路盤工	RC-40・t=30cm	m2	218.9	
	残土処理工			式	1	
		土砂運搬		m3	68	
擁壁工				式	1	
	補強土壁工			式	1	
		鋼製枠	H=0.6m・3分勾配	m2	244.8	

# 設計数量総括表

設計書名：サビヤ山線17号箇所

事業区分：道路新設・改築  
工事区分：道路改良

工 種	種 別	細 別	規 格	単位	数 量	摘 要
		層厚管理材		m2	408.0	
		補強拘束ネット付 植生シート		m	408.0	
		ジオテキスタイル	HG-36	m2	164.0	
		ジオテキスタイル	HG-50	m2	253.1	
		ジオテキスタイル	HG-80	m2	393.2	
		ジオテキスタイル	HG-100	m2	168.2	
		ジオテキスタイル	HG-150	m2	253.2	
		壁面強化材	UC-20	m2	163.8	
		連結金具		組	103.0	
		連結金具	鋼製枠用	組	157.0	
		固定ピン	ジオテキスタイル	本	1,252.0	
		固定ピン	壁面強化材	本	364.0	
		基盤排水層	C-40	m3	117.0	
		吸出し防止材		m2	166.1	
		水平排水層		m	237.5	
		天端排水材		m2	161.3	
		補強土盛土		m3	780.5	

# 設計数量総括表

設計書名：サビヤ山線17号箇所

事業区分：道路新設・改築  
工事区分：道路改良

工 種	種 別	細 別	規 格	単位	数 量	摘 要
	補強土壁工_排水工			式	1	
		暗渠排水工	φ 150、360° 有孔管	m	43.0	
		暗渠排水工	φ 150、240° 有孔管	m	19.3	
		エルボ管		個	14.0	
		T字ジョイント管		個	5.0	
		縦排水材		m	39.0	
		碎石	C-40（フィルター材縦断方向）	m3	10.0	
		碎石	C-40（フィルター材横断方向）	m3	4.0	
		吸出し防止材	S-100（フィルター材縦断方向）用	m2	86.0	
		吸出し防止材	S-100（フィルター材横断方向）用	m2	34.6	
排水構造物工				式	1	
	側溝工			式	1	
		U型側溝撤去再設置	BF-300	m	43.0	
		嵩上工	18-8-40	m3	3.8	
道路付属施設工				式	1	
	防護柵工			式	1	
		ガードレール撤去	Gr-C-2E	m	32.5	

# 設計数量総括表

設計書名：サビヤ山線17号箇所

事業区分：道路新設・改築  
工事区分：道路改良

工 種	種 別	細 別	規 格	単位	数 量	摘 要
		ガードレール新設	Gr-C-4E	m	42.0	
舗装工				式	1	
	アスファルト舗装工			式	1	
		表層工	密粒度As13F・t=4cm	m2	212.5	
構造物撤去工				式	1	
	構造物取壊し工			式	1	
		舗装版破碎	アスファルト舗装・t=15cm以下	m2	212.5	
		構造物取壊し	無筋構造物	m3	3.7	
		殻運搬処分	As殻	m3	8.5	
		殻運搬処分	Co殻	m3	3.7	
		建設副産物処分		t	28.8	
		ガードレール処分		kg	520.0	

# 数量集計表

種別：掘削工

[illegible]

平均断面体積計算表

名 称：掘削工

測 点	距 離 (m)	掘削工 (地山)										摘 要
		断面積 (m2)	平均断面積 (m2)	体 積 (m3)	断面積 (m2)	平均断面積 (m2)	体 積 (m3)	断面積 (m2)	平均断面積 (m2)	体 積 (m3)	体 積 (m3)	
No. 10+11. 700	—	3. 3	—	—								
No. 11	8. 300	1. 7	2. 50	20. 8								
No. 11+7. 331 (BC. 7)	7. 331	2. 1	1. 90	13. 9								
No. 11+12. 171 (MC. 7)	4. 840	2. 1	2. 10	10. 2								
No. 11+17. 010 (EC. 7)	4. 839	1. 9	2. 00	9. 7								
No. 12	2. 990	1. 5	1. 70	5. 1								
No. 12+14. 200	14. 200	0. 0	0. 75	10. 7								
小 計	42. 500			70. 4			0. 0				0. 0	
合 計	42. 500			70. 4			0. 0				0. 0	

# 数量集計表

種別：盛土工

[illegible]

平均断面体積計算表

名 称：盛土工

測 点	距 離 (m)	路床盛土			路体盛土			路肩盛土			摘 要
		断面積 (m2)	平均断面積 (m2)	体 積 (m3)	断面積 (m2)	平均断面積 (m2)	体 積 (m3)	断面積 (m2)	平均断面積 (m2)	体 積 (m3)	
No. 10+11. 700	—	1. 1	—	—	1. 6	—	—				
No. 11	8. 300	1. 4	1. 25	10. 4	2. 6	2. 10	17. 4				
No. 11+7. 331 (BC. 7)	7. 331	1. 4	1. 40	10. 3	2. 7	2. 65	19. 4				
No. 11+12. 171 (MC. 7)	4. 840	1. 5	1. 45	7. 0	3. 0	2. 85	13. 8				
No. 11+17. 010 (EC. 7)	4. 839	1. 3	1. 40	6. 8	2. 4	2. 70	13. 1				
No. 12	2. 990	1. 3	1. 30	3. 9	2. 1	2. 25	6. 7				
No. 12+14. 200	14. 200	0. 1	0. 70	9. 9	0. 0	1. 05	14. 9				
小 計	42. 500			48. 3			85. 3			0. 0	
合 計	42. 500			48. 3			85. 3			0. 0	



種別：作業土工

[illegible]

平均断面体積計算表

名 称：作業土工

測 点	距 離 (m)	床 掘			埋 戻 し			体 積 (m3)			平均断面面積 (m2)			摘 要
		断面積 (m2)	平均断面面積 (m2)	体 積 (m3)	断面積 (m2)	平均断面面積 (m2)	体 積 (m3)							
No. 10+11. 700	—	23. 3	—	—	0. 9	—	—							
No. 11	8. 300	30. 0	26. 65	221. 2	0. 9	0. 90	7. 5							
No. 11+7. 331 (BC. 7)	7. 331	29. 2	29. 60	217. 0	0. 6	0. 75	5. 5							
No. 11+12. 171 (MC. 7)	4. 840	30. 8	30. 00	145. 2	0. 7	0. 65	3. 1							
No. 11+17. 010 (EC. 7)	4. 839	27. 8	29. 30	141. 8	0. 8	0. 75	3. 6							
No. 12	2. 990	23. 0	25. 40	75. 9	0. 7	0. 75	2. 2							
No. 12+14. 200	14. 200	7. 9	15. 45	219. 4	0. 6	0. 65	9. 2							
小 計	42. 500			1, 020. 5			31. 1						0. 0	
合 計	42. 500			1, 020. 5			31. 1						0. 0	

# 数量集計表

種別	規格	工路
----	----	----

[illegible]

一般計算書

種 別：路盤工  
ブロック：路盤工  
区 分：

細別／規格	算 式 ／ 図	数 量
上層路盤工 M-40・t=10cm		218.9 m2
下層路盤工 RC-40・t=30cm		218.9 m2

# 数量集計表

種別：残土処理工  
規格：

[illegible]

サビヤ山線14～26号箇所 土量配分

施工順序		工区											
①		②		②'		②''		③		④			
必要盛土量		掘削土量(土砂)		掘削土量(岩)		土砂土量(逸散率10%)		岩土量(逸散率10%)		盛土転用可能土量			
締固土量		地山土量		②×0.9=地山土量		②×0.9=地山土量		②×0.9+②''=締固土量		締固土量			
1	14号箇所	605.8	719.6	0.0	647.6	0.0	582.8	582.8	582.8	582.8			
2	15号箇所	218.4	719.6	0.0	647.6	0.0	582.8	582.8	582.8	218.4			
3	16号箇所	822.2	955.1	0.0	859.6	0.0	773.6	773.6	822.2	822.2			
4	17号箇所	945.2	1090.9	0.0	981.8	0.0	883.6	883.6	945.2	945.2			
5	18号箇所	399.2	1112.0	0.0	1000.8	0.0	900.7	900.7	399.2	399.2			
6	19号箇所	358.6	677.5	0.0	609.8	0.0	548.8	548.8	358.6	358.6			
7	20号箇所	298.9	506.5	0.0	455.9	0.0	410.3	410.3	298.9	298.9			
8	21号箇所	454.5	541.2	0.0	487.1	0.0	438.4	438.4	454.5	454.5			
9	22号箇所	909.0	1266.7	0.0	1140.0	0.0	1026.0	1026.0	909.0	909.0			
10	23号箇所	569.7	836.0	0.0	752.4	0.0	677.2	677.2	569.7	569.7			
11	24号箇所	0.0	149.2	0.0	134.3	0.0	120.9	120.9	0.0	0.0			
12	25号箇所	941.9	1074.3	0.0	966.9	0.0	870.2	870.2	941.9	941.9			
13	26号箇所	998.5	1766.3	0.0	1589.7	0.0	1430.7	1430.7	998.5	998.5			

⑤	⑥	⑦
過不足	残土処理	購入土
③-①=締固土量 ③④/0.9=地山土量 ①④×1.33=ほぐし土量		
-23.0	0.0	30.6
364.4	404.9	0.0
-48.6	0.0	0.0
-61.6	0.0	0.0
501.5	557.2	0.0
190.2	211.3	0.0
111.4	123.8	0.0
-16.1	0.0	0.0
117.0	130.0	0.0
107.5	119.4	0.0
120.9	134.3	0.0
-71.7	0.0	0.0
432.2	480.2	0.0

# 一般計算書

種別：残土処理工  
ブロック：残土処理工  
区分：

細別／規格	算 式 / 図	数 量
土砂運搬	土量配分表より 他工区からの運搬土量 $61.6 / 0.9 = 68.44$	68.4 m3

数量集計表

種 別：補強土壁工  
規 格：

細 別	規 格	単位	補強土壁工							合 計	摘 要
鋼製枠	H=0.6m・3分勾配	m2	244.8							244.8	
層厚管理材		m2	408.0							408.0	
補強拘束ネット付 植生シート		m	408.0							408.0	
ジオテキスタイル	HG-36	m2	164.0							164.0	
	HG-50	m2	253.1							253.1	
	HG-80	m2	393.2							393.2	
	HG-100	m2	168.2							168.2	
	HG-150	m2	253.2							253.2	
壁面強化材	UC-20	m2	163.8							163.8	
連結金具		組	103.0							103.0	



種別：補強土壁工  
規格：

[illegible]

# 一般計算書

種 別：補強土壁工  
 ブロック：補強土壁工  
 区 分：

細別／規格	算 式 ／ 図	数 量
鋼製枠 H=0.6m・3分勾配		244.8 m2
層厚管理材		408.0 m2
補強拘束ネット付 植生シート		408.0 m
ジオテキスタイル HG-36		164.0 m2
ジオテキスタイル HG-50		253.1 m2
ジオテキスタイル HG-80		393.2 m2
ジオテキスタイル HG-100		168.2 m2
ジオテキスタイル HG-150		253.2 m2
壁面強化材 UC-20		163.8 m2
連結金具		103.0 組
連結金具 鋼製枠用		157.0 組
固定ピン ジオテキスタイル		1,252.0 本
固定ピン 壁面強化材		364.0 本

# 一般計算書

種別：補強土壁工  
ブロック：補強土壁工  
区分：

細別／規格	算 式 ／ 図	数 量
基盤排水層 C-40		117.0 m <sup>3</sup>
吸出し防止材		166.1 m <sup>2</sup>
水平排水層		237.5 m
天端排水材		161.3 m <sup>2</sup>
補強土盛土		780.5 m <sup>3</sup>

# 設計数量一覧表

工種	種別	細別	単位	数量	備考
補強盛土工	鋼製枠(ユニット)	H=0.6m	m <sup>2</sup>	244.8	3分勾配
			m <sup>2</sup>	0.0	直ユニット
			set	340	3分勾配
			set	0	直ユニット
	植生土のう	AD-GR-00	m <sup>2</sup>	0.0	
			袋	0	
	層厚管理材	SP-70E*BS 1*50	m <sup>2</sup>	408.0	
	不織布	MG-5	m <sup>2</sup>	0.0	1m幅
	補強拘束ネット	AD-BK2206-2*25	m	0.0	
	補強拘束ネット付植生シート	SG-MTG*GR25	m	408.0	
	ジオテキスタイル (アデム)	HG-36	m <sup>2</sup>	164.0	
		HG-50	m <sup>2</sup>	253.1	
		HG-60	m <sup>2</sup>	0.0	
		HG-80	m <sup>2</sup>	393.2	
		HG-100	m <sup>2</sup>	168.2	
		HG-120	m <sup>2</sup>	0.0	
		HG-150	m <sup>2</sup>	253.2	
		HG-200	m <sup>2</sup>	0.0	
	壁面強化材	UC-20	m <sup>2</sup>	163.8	
		敷設面積計	m <sup>2</sup>	1395.5	
	連結金具	AD-JGL*AZ-SET	set	103	
	連結金具(鋼製枠用)	AD-JGU*AZ-SET	set	157	
	固定ピン	AD-D10*200	本	1252	ジオテキスタイル
				364	壁面強化材
	砕石(基盤排水層)	C-40	m <sup>3</sup>	117.0	
	吸出し防止材(基盤排水層用)	S-100	m <sup>2</sup>	166.1	
排水工	水平排水材	R-7*300C	m	237.5	
	天端排水材	S-300	m <sup>2</sup>	161.3	
土工	まき出し・敷き均し,締固め工		m <sup>3</sup>	780.5	

数量計算書			
項目	計算式		
鋼製枠(ユニット)	*数量集計表より		
	鋼製枠(ユニット)延長		408.0 m
	*鋼製枠(ユニット)延長(m)/鋼製枠(ユニット)1setあたりの幅(1.2m/set)		
	数量(セット数)	$408.0/1.2=$	340 set
植生土のう	*数量集計表より		
	壁面積		0.0 m <sup>2</sup>
	*土のう壁面積(m <sup>2</sup> )×1m <sup>2</sup> 当たりの土のう数(袋/m <sup>2</sup> )		
	数量(袋数)	$0.0 \times 25=$	0 袋
層厚管理材	*数量集計表より		
			408.0 m <sup>2</sup>
植生シート	*数量集計表より		
	補強拘束ネット付植生シート		408.0 m
ジオテキスタイル (アデム)	*数量集計表より	(敷設面積)	(敷設延長)
	HG-36	164.0m <sup>2</sup>	39.6 m
	HG-50	253.1m <sup>2</sup>	70.8 m
	HG-60	0.0m <sup>2</sup>	0.0 m
	HG-80	393.2m <sup>2</sup>	86.4 m
	HG-100	168.2m <sup>2</sup>	46.8 m
	HG-120	0.0m <sup>2</sup>	0.0 m
	HG-150	253.2m <sup>2</sup>	55.2 m
	HG-200	0.0m <sup>2</sup>	0.0 m
壁面強化材	*数量集計表より	(敷設面積)	(敷設延長)
		163.8m <sup>2</sup>	109.2 m
連結金具	*HG-36～HG-60:2set/36m <sup>2</sup> , HG-80:3set/36m <sup>2</sup> , HG-100～HG-150:4set/36m <sup>2</sup> , HG-200:5set/36m <sup>2</sup>		
	$(164.0+253.1+0.0) \times 2/36+393.2 \times 3/36+(168.2+0.0+253.2) \times 4/36+0.0 \times 5/36=$		103 set
連結金具 (鋼製枠用)	*HG-80～HG-200敷設延長/1.2(m)×1(set) (補強材1枚につき1set使用)		
	$(86.4+46.8+0.0+55.2+0.0)/1.2=$		157 set
固定ピン	*[ジオテキスタイル敷設延長(m)/1.2(m)+隙間部の敷設枚数]×4(本) (補強材1枚につき4本使用)		
	$((39.6+70.8+0.0+86.4+46.8+0.0+55.2+0.0)/1.2+64) \times 4=$		1252 本
	*壁面強化材敷設延長(m)/1.2(m)×4(本) (補強材1枚につき4本使用)		
	$109.2/1.2 \times 4=$		364 本
碎石 (基盤排水層)	*基盤排水層数量表より	* ロス率 20 %	
	$97.5 \times 1.2 =$		117.0 m <sup>3</sup>
吸出し防止材 (基盤排水層用)	*基盤排水層数量表より		
			166.1 m <sup>2</sup>
水平排水材	*数量集計表より		
			237.5 m
天端排水材	*数量集計表より		
			161.3 m <sup>2</sup>

## 数量集計表 (1)

種別	単位	区間名										小計
								7	8	9	10	
鋼製枠(ユニット)												
H=0.6m	m							13.2	123.6	159.6	76.8	373.2
植生土のう												
AD-GR-00	m <sup>2</sup>							0.0	0.0	0.0	0.0	0.0
層厚管理材												
SP-70E*BS 1*50	m <sup>2</sup>							13.2	123.6	159.6	76.8	373.2
植生シート												
補強拘束ネット付植生シート	m							13.2	123.6	159.6	76.8	373.2
ジオテキスタイル (アダム)												
HG-36	m <sup>2</sup>							28.8	0.0	100.8	34.4	164.0
	m							9.6	0.0	21.6	8.4	39.6
HG-50	m <sup>2</sup>							7.2	194.3	0.0	0.0	201.5
	m							2.4	54.0	0.0	0.0	56.4
HG-60	m <sup>2</sup>							0.0	0.0	0.0	0.0	0.0
	m							0.0	0.0	0.0	0.0	0.0
HG-80	m <sup>2</sup>							0.0	0.0	275.2	118.0	393.2
	m							0.0	0.0	57.6	28.8	86.4
HG-100	m <sup>2</sup>							0.0	129.5	0.0	0.0	129.5
	m							0.0	36.0	0.0	0.0	36.0
HG-120	m <sup>2</sup>							0.0	0.0	0.0	0.0	0.0
	m							0.0	0.0	0.0	0.0	0.0
HG-150	m <sup>2</sup>							0.0	0.0	179.4	73.8	253.2
	m							0.0	0.0	37.2	18.0	55.2
HG-200	m <sup>2</sup>							0.0	0.0	0.0	0.0	0.0
	m							0.0	0.0	0.0	0.0	0.0
隙間部敷設枚数	枚							0	0	64	0	64
壁面強化材												
UC-20	m <sup>2</sup>							1.8	50.4	64.8	32.4	149.4
	m							1.2	33.6	43.2	21.6	99.6
水平排水材												
R-7*300C	m							3.0	64.8	106.6	45.1	219.5
天端排水材												
S-300	m <sup>2</sup>							7.2	52.2	59.2	29.7	148.3

















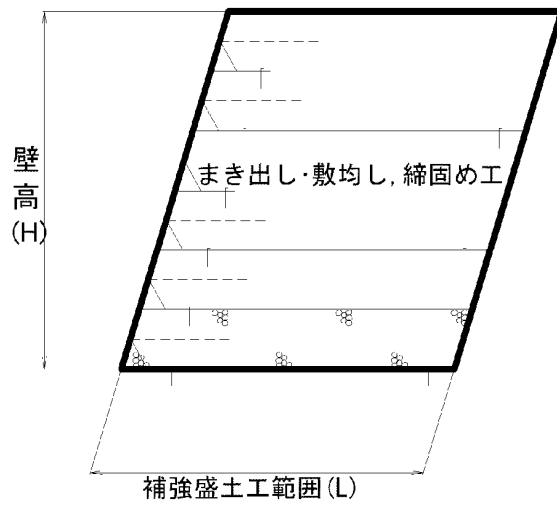
数量計算書(12)

区間名： 12															
層 番 号	壁面材 延長 (m)	属厚管理材 延長×1m巾 (m <sup>2</sup> )	植生シート 設置延長 (m)	壁面強化材		アダム			水平排水材			天端排水材			
				延長 (m)	敷設面積 (m <sup>2</sup> )	補強材 品番	敷設長 (m)	延長 (m)	敷設面積 (m <sup>2</sup> )	敷設数 (枚)	敷設長 (m)	敷設長計 (m)	敷設長 (m)	敷設面積 (m <sup>2</sup> )	
45															
44															
43															
42															
41															
40															
39															
38															
37															
36															
35															
34															
33															
32															
31															
30															
29															
28															
27															
26															
25															
24															
23															
22															
21															
20															
19	1,200	1.2	1,200		1,200	1.8							3.6	1,207	4.3
18	1,200	1.2	1,200		1,200		HG-50	3.6	1,200		4.3	1	3.6		
17	1,200	1.2	1,200		1,200		HG-50	3.6	1,200		4.3				
16	1,200	1.2	1,200		1,200	1.8									
15	1,200	1.2	1,200		1,200		HG-50	3.6	1,200		4.3				
14	1,200	1.2	1,200		1,200		HG-50	3.6	1,200		4.3	1	3.6		
13	1,200	1.2	1,200		1,200		HG-100	3.6	1,200		4.3				
12	1,200	1.2	1,200		1,200		HG-100	3.6	1,200		4.3				
11	1,200	1.2	1,200		1,200		HG-100	3.6	1,200		4.3				
計	10,800	10.8	10,800		2,400	3.6			8,400		30.1			1,207	4.3
植生土のう (m <sup>2</sup> )															

植生土のう (m<sup>2</sup>)

## まき出し・敷均し,締固め工 断面図

断面図



\* まき出し・敷均し,締固め工の対象は、  
ジオテキスタイル敷設範囲とする。

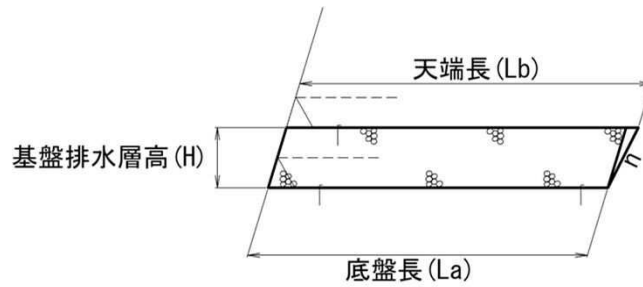
[illegible][illegible]

合計	780.5 m <sup>3</sup>
----	----------------------



# 基盤排水層数量表

## 断面図



$$\text{基盤排水層 } V = \{ (La + Lb) \times H / 2 \} \times \text{延長}$$

## 碎石体積、吸出し防止材

	底盤長 (m)	天端長 (m)	高さ (m)	延長 (m)	碎石体積 (m <sup>3</sup> )	吸出し防止材 (m <sup>2</sup> )	掘削勾配
1	3.00	3.00	0.60	2.400	4.32	7.20	(1:0.3)
2	3.60	3.78	0.60	14.400	31.88	54.43	(1:0.6)
3	4.10	4.28	0.60	14.030	35.27	60.05	(1:0.6)
4	4.10	4.28	0.60	7.200	18.10	30.82	(1:0.6)
5	3.60	3.78	0.60	2.400	5.31	9.07	(1:0.6)
6	3.60	3.78	0.60	1.200	2.66	4.54	(1:0.6)
7							
8							
9							
10							
11							
12							
13							
14							
15							
16							
17							
18							
19							
20							
21							
22							
23							
24							
25							
26							
27							
28							
29							
30							
合計					97.54	166.11	

基盤排水層 碎石体積

97.5 m<sup>3</sup>

吸出し防止材

166.1 m<sup>2</sup>

種別：補強土壁工\_排水工  
規格：

[illegible]

一般計算書

種 別：補強土壁工\_排水工  
ブロック：補強土壁工\_排水工  
区 分：

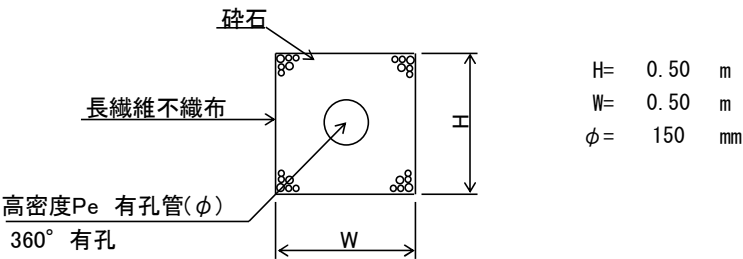
細別／規格	算 式 ／ 図	数 量
暗渠排水工		
φ 150、360° 有孔管		43.0 m
暗渠排水工		
φ 150、240° 有孔管		19.3 m
エルボ管		14.0 個
T字ジョイント管		5.0 個
縦排水材		39.0 m
砕石		
C-40（フィルター材縦断方向）		10.0 m3
砕石		
C-40（フィルター材横断方向）		4.0 m3
吸出し防止材		
S-100（フィルター材縦断方向）用		86.0 m2
吸出し防止材		
S-100（フィルター材横断方向）用		34.6 m2

設計数量一覧表

名称	規格・仕様	単位	数量	備考
暗渠排水管	φ150, 360° 有孔管	m	43.0	縦断方向
暗渠排水管	φ150, 240° 有孔管	m	19.3	横断方向
エルボ管		個	14	縦断方向
T字ジョイント管		個	5	横断方向
十字ジョイント管		個	0	縦断方向
排水材	M-3	m	39.0	縦排水
	R-7*300C	m	0.0	上載盛土部
砕石	C-40	m <sup>3</sup>	10.0	フィルター材（縦断方向）
		m <sup>3</sup>	4.0	フィルター材（横断方向）
		m <sup>3</sup>	0.0	縦排水
吸出し防止材	S-100	m <sup>2</sup>	86.0	フィルター材（縦断方向）用
		m <sup>2</sup>	34.6	フィルター材（横断方向）用
		m <sup>2</sup>	0.0	縦排水（砕石）用

縦断方向排水工

断面図



暗渠排水管延長数量表（排水計画図より）

延長		延長		延長		延長	
1		11		21	1.342	31	
2		12		22	4.800	32	
3		13		23	1.342	33	
4		14		24	2.400	34	
5		15		25	1.342	35	
6		16	6.000	26	2.400	36	
7		17	1.342	27	1.342	37	
8		18	2.400	28	1.200	38	
9		19	1.342	29	1.342	39	
10		20	13.200	30	1.200	40	
計	0.000	計	24.284	計	18.710	計	0.000
				合計 42.994 m			

段上がり 7 箇所

暗渠排水管（φ150, 360° 有孔管）  
42.994 m

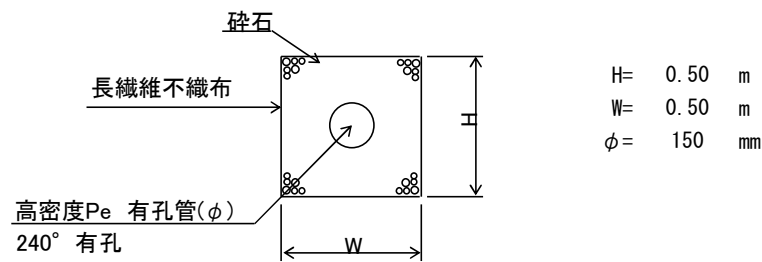
エルボ管  
7 × 2 = 14 個 \*段上がり部1箇所あたり2個

フィルター材（C-40）  
( 0.50 × 0.50 - π × 0.075<sup>2</sup> ) × 42.99 = 9.99 m<sup>3</sup>

不織布（吸出し防止材）  
0.50 × 4 × 42.99 = 85.98 m<sup>2</sup>

横断方向排水工

断面図



暗渠排水管延長数量表（排水計画図より）

管延長		管延長		砕石延長		砕石延長	
1		11	3.700	1		11	3.300
2		12		2		12	
3		13		3		13	
4		14		4		14	
5		15		5		15	
6		16		6		16	
7	3.500	17		7	3.100	17	
8	3.700	18		8	3.300	18	
9	4.200	19		9	3.800	19	
10	4.200	20		10	3.800	20	
計	15.600	計	3.700	計	14.000	計	3.300
		合計	19.300 m			合計	17.300 m

暗渠排水管（φ150, 240° 有孔管）  
19.300 m

T字ジョイント管  
5 × 1 = 5 個 \*排水管1本あたり1個

フィルター材（C-40）  
17.300 m  
( 0.50 × 0.50 - π × 0.075<sup>2</sup> ) × 17.30 = 4.02 m<sup>3</sup>

不織布（吸出し防止材）  
0.50 × 4 × 17.30 = 34.60 m<sup>2</sup>

## 切盛境排水工

縦排水材数量表（排水計画図より）

	勾配(1)	直高	敷設長	勾配(2)	直高	敷設長	勾配(3)	直高	敷設長	小段部	全長
1											
2											
3											
4											
5											
6											
7											
8											
9											
10	1 : 0.3	0.957	1.0						+	0.5	= 1.5
11	1 : 0.3	1.784	1.9						+	0.5	= 2.4
12	1 : 0.6	3.298	3.9						+	0.6	= 4.5
13	1 : 0.6	3.827	4.5						+	0.6	= 5.1
14	1 : 0.6	4.286	5.0						+	0.6	= 5.6
15	1 : 0.6	4.095	4.8						+	0.6	= 5.4
16	1 : 0.6	3.887	4.6						+	0.6	= 5.2
17	1 : 0.6	3.762	4.4						+	0.6	= 5.0
18	1 : 0.6	3.100	3.7						+	0.6	= 4.3
19											
20											
21											
22											
23											
24											
25											
26											
27											
28											
29											
30											
31											
32											
33											
34											
35											
36											
37											
38											
39											
40											
41											
42											
43											
44											
45											
										計	39.0 m

縦排水材（モノドレン）

39.0 m

# 数量集計表

種別：側溝工

[illegible]



# 一般計算書

種別：側溝工  
ブロック：側溝工  
区分：

細別／規格	算 式 ／ 図	数 量
U型側溝撤去再設置		
BF-300		43.0 m
嵩上工	$0.300 \times 0.290 \times 43.000 = 3.74$	
18-8-40		3.8 m3

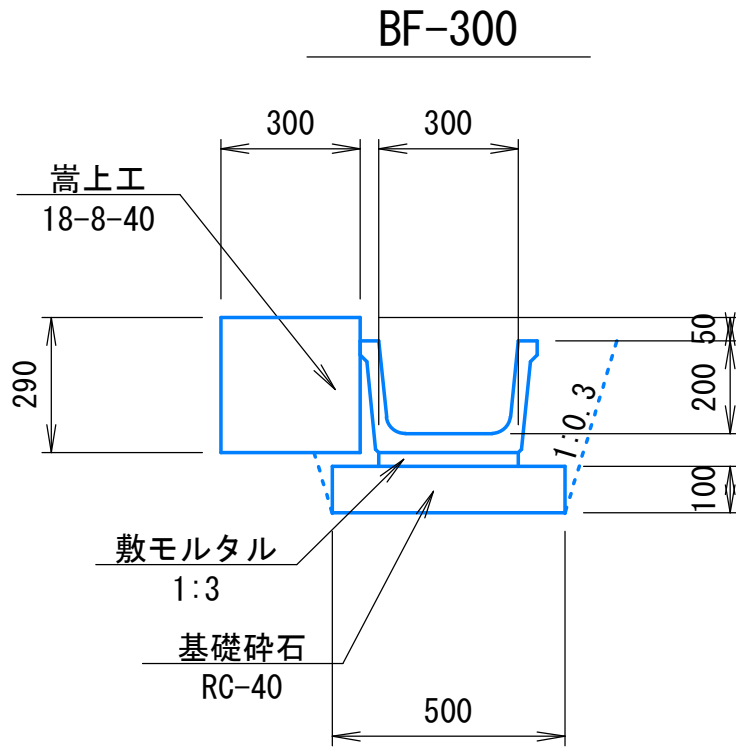
# 單位數量計算書

細別：U型側溝撤去再設置  
規格：BF-300

10.00 m当り

名称：BF-300

略 义



材料／規格	算 式	数 量
U型側溝 BF-300	$10.000 / 2.000 = 5.00$	5.0 個
敷きモルタル 1 : 3	$0.030 \times 0.300 \times 10.000 = 0.09$	0.1 m3
基礎碎石 RC-40・t=10cm	$0.500 \times 10.000 = 5.00$	5.0 m2
基面整正	$0.500 \times 10.000 = 5.00$	5.0 m2

# 数量集計表

種別：防護柵工

規格：

[illegible]

# 一般計算書

種 別：防護柵工  
ブ ロ ッ ク：防護柵工  
区 分：

細別／規格	算 式 ／ 図	数 量
ガードレール撤去 Gr-C-2E		32.5 m
ガードレール新設 Gr-C-4E		42.0 m

種別：アスファルト舗装工  
規格：

[illegible]

# 一般計算書

種 別：アスファルト舗装工  
ブ ロ ッ ク：アスファルト舗装工  
区 分：

細別／規格	算 式 ／ 図	数 量
表層工 密粒度As13F・t=4 cm		212.5    m2

# 数量集計表

種別：構造物取壊し工  
規格：

[illegible]

一般計算書

種 別：構造物取壊し工  
ブロック：構造物取壊し工  
区 分：

細別／規格	算 式 ／ 図	数 量
舗装版破碎		
アスファルト舗装 ・t=15cm以下		212.5 m2
構造物取壊し  無筋構造物	嵩上工 $0.300 \times 0.290 \times 43.000 = 3.741$	3.7 m3
殻運搬処分  As殻	$212.5 \times 0.040 = 8.50$	8.5 m3
殻運搬処分  Co殻		3.7 m3
建設副産物処分	$(8.50 + 3.741) \times 2.35 = 28.77$	28.8 t
ガードレール処分	$32.5 \times 16.0 = 520.00$	520.0 kg